

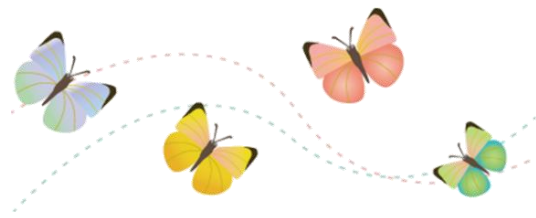


## 2026年度『マッセ・市民セミナー』泉州ブロック研修

# 誰もが住みたい地域で共に暮らせる共生社会へ ～疾患や障害を持つ子どもと家庭への支援～

私たちは、ややもすると健康な人のペースに合わせることを、障害のある人に求めてきたこともあったのでは？そこには「できることは素晴らしいこと」という考え方がベースにあり、その裏には「できないことはダメなこと」という価値観が隠れていることもあります。末永先生の保育園では「できないことはダメなこと」ではなく、いろんな人がいる前提でルールや環境を考えましょうという発想で過ごされています。医療的なケアが必要な子ども、障害や発達の違いがある子ども、健康や発達に心配の少ない子ども、いろんな子が一緒に過ごしています。子どもたちは、障害の有無に関わらず、ひとりひとりの特性や発達状況を鑑みた配慮がなされています。

「いろんな人と共に生きるとはどういうことか？」という問いのヒントが見つかるかもしれません。末永さんが実践されている“共生保育”とはどのような保育なのかについて、学んでいきましょう。



### ■プロフィール:

看護師として大学病院・こども病院に勤務後、出産退職を経て「医療的ケア児や障害児とともに育つ」認可外保育施設を2004年に開設。現在は保育士兼看護師として認可保育所・小規模保育事業・障害児通所支援事業を運営しつつ、保育士養成校の実務家教員を務める。

## ■ 講師 末永 美紀子(すえなが みきこ) 氏 (NPO法人こどもコミュニティケア代表理事)

■日時：8月28日(金)

第1部 14:00～14:30  
大阪府福祉部による  
情報提供(各ブロック共通)

第2部 14:30～16:30  
マッセ・市民セミナー  
(ブロック研修)

■会場：忠岡町シビックセンター南館  
2階 ふれあいホール

■募集人数：110名(参加費 無料)



＜申込＞NPO法人ちゃいんどネット大阪(電話 06-4790-2221 FAX06-4790-2223)

①FAXでお申込みの場合：裏頁または次頁の申込用紙に必要事項を記入し、送信をお願いします。

②ホームページでお申込の場合：当法人のホームページ「講座お申込みフォーム」よりお申込みください。

※申込受付後、順次確認後に受付番号を押印して申込み方法に応じて数日中に返信いたします。返信がない場合は、事務局までお問い合わせください。( \*泉州ブロック市町の方優先受付です。 )

2026年度『マッセ・市民セミナー』

泉州ブロック研修

申込用紙 (締切: 8月21日)



講座申込

※受付番号

2026年8月28日(金)

誰もが住みたい地域で共に暮らせる共生社会へ  
～疾患や障害を持つ子どもと家庭への支援～

○必要事項をご記入の上、FAXでお申込みください。当法人ホームページの「講座お申込みフォーム」からもお申込みいただけます。

<参加費無料>

	施設名・園名	受講者名	T E L	F A X
1	フリガナ／	フリガナ／		
2	フリガナ／	フリガナ／		
3	フリガナ／	フリガナ／		
4	フリガナ／	フリガナ／		
5	フリガナ／	フリガナ／		
市町村				
● 当てはまるものに○をしてください。				
・公保・私保・公幼・私幼・公こども園・私こども園・公小規模・私小規模 ・公支援センター・私支援センター・公児童発達支援事業所・私児童発達支援事業所・認可外 ・企業主導型保育施設・事業所内保育施設・行政・個人・その他( )				
住所(連絡先)	〒			
電話(直通)		F A X		担当者または申込者
メールアドレス				

※お申込み時に取得した個人情報は研修の実施・運営の範囲に限り利用します。

FAX06-4790-2223



会場



会場	忠岡町シビックセンター南館
595-0805 大阪府泉北郡忠岡町忠岡東 1-34-1	
・南海本線「忠岡駅」下車 東へ約 500 メートル	

【申込先】NPO法人ちゃいんどネット大阪  
ホームページ <http://www.childnet.or.jp>  
または、<FAX> 06 - 4790 - 2223

