

2023年度

# 市町村保育担当職員等研修

(大阪府・堺市・高槻市・東大阪市・豊中市・枚方市・八尾市・寝屋川市・吹田市 委託事業)

研修企画実施業務受託事業者 NPO法人ちゃいるどネット大阪

※今年度も引き続き、ビデオ視聴オンデマンド研修として実施いたします。

## 【 講座の種類 】

講座名	テーマ・講師	実施方法・視聴時間・視聴期間
1.障がい児共生保育講座	誰もが住みたい地域で 共に暮らせる共生社会へ ～事例と倫理の視点から～ 講師 末永 美紀子さん (こどもコミュニティケア)	ビデオ視聴オンデマンド研修 約 90 分 2024 年 1 月 8 日(祝)～22 日(月)
2.子どもの虐待防止講座	保育所等における虐待等の 不適切な保育への対応について 講師 倉石 哲也さん (武庫川女子大学)	ビデオ視聴オンデマンド研修 約 90 分 2024 年 1 月 15 日(月)～29 日(月)
3.子どもの目線に立った 保育講座	子ども達や保護者の心の声は届いて いますか?～保育・教育実践を通して～ 講師 西原 美保子さん (ちゃいるどネット大阪)	ビデオ視聴オンデマンド研修 約 90 分 2024 年 1 月 22 日(月)～2 月 5 日(月)
4.子育て支援・保護者連 携講座	愛着形成の視点での発達支援、子育て支援 講師 米澤 好史さん (和歌山大学)	ビデオ視聴オンデマンド研修 約 90 分 2024 年 1 月 29 日(月)～2 月 12 日(祝)

## 【 対象 】

行政または保育所(園)・認定こども園において、  
保育者の専門性を高める指導をする人(次期リーダーを含む)

## 【 受講料 】

無 料

## 【 申込方法・締切 】

- 各オンデマンド研修は当法人のホームページよりお申込みください。  
電話やFAX、郵送でのお申込みには対応いたしておりません。
- 申込締切は 12 月 29 日(金) 先着順で、定員に達し次第、締め切ります。  
但し、定員に余裕のある場合は、締切日以降も受付いたします。



## 【 意義・経緯 】

今年5月、新型コロナウイルス感染症の位置づけが5類感染症に移行されました。感染対策の基本的な考え方が変化した一方で、コロナ禍で子どもの安心・安全につながった取り組みや対応は継続されるなど新たなフェーズに進まれていることと思います。子どもの健康・安全を第一優先に日々奮闘されておられる皆さまへ心より感謝と敬意を表します。

コロナ禍を脱し、新たな日常が戻り始めましたが、児童虐待相談件数は過去最多の22万件（2022年度）に迫り、ネットやSNS上でのアウティングや差別扇動が社会問題化するなど、生きづらさを抱えた子どもと保護者双方の健康面、経済面、社会面の課題は深刻化しています。また、保育施設における「不適切な保育」の報道も続き、今年5月には「不適切な保育」の防止や対応に関するガイドラインが公表されるなど、行政担当と保育関係者が連携し、地域の実情に合わせた対応の検討・実施が求められています。「こどもまんなか」を掲げて発足したこども家庭庁の施策に期待しつつ、保育・教育施設が果たす役割は益々重要であり、子ども達の健やかな成長への支援と併せて子育て家庭への支援等、保育者の専門性が求められています。

こうした中、大阪府内の市町村保育担当職員等の専門性を高め、保育の質の向上を支援するために、大阪府・堺市・高槻市・東大阪市・豊中市・枚方市・八尾市・寝屋川市・吹田市が協同し、市町村保育担当職員等研修事業を設け、NPO法人ちゃいるどネット大阪が事業委託されることとなりました。

## 【 実施方法・申込方法 】

ビデオ視聴オンデマンド研修【園内視聴/個人視聴】（パソコン・スマートフォン・タブレット等）

- ① 当法人ホームページ「イチオン情報」の「市町村研修のご案内」をクリックしてページにお入りください。
- ② 動画サイトにリンクしていただいて、説明動画をご視聴ください。説明動画が不具合なく視聴できることをご確認ください。
- ③ 説明動画が不具合なく視聴できた後、「講座お申込みフォーム」に必要事項をご入力の上、お申込みください。
- ④ ご入力いただいたメールアドレスに受付完了メールを送信します。メールの受信が確認できない場合は、下記メールアドレスにてお問合せください。
- ⑤ 後日、各講座の研修動画の視聴期間に合わせて配信メールを送信します。

◎オンデマンド研修は電話やFAX、郵送でのお申込みには対応できませんので、ご了承ください。

◎お問合せはメールでお願いいたします。

【お問合せ】メールアドレス：[info@childnet.or.jp](mailto:info@childnet.or.jp)

※受信拒否設定等をされている方は、あらかじめ [childnet.or.jp](mailto:childnet.or.jp) からのメールを受信できるように設定の変更をお願いします。

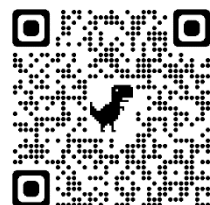
お申込み時に取得した個人情報は、研修の実施・運営の範囲に限り利用します。



イチオン情報 QR コード↓



講座お申込みフォーム QR コード↓



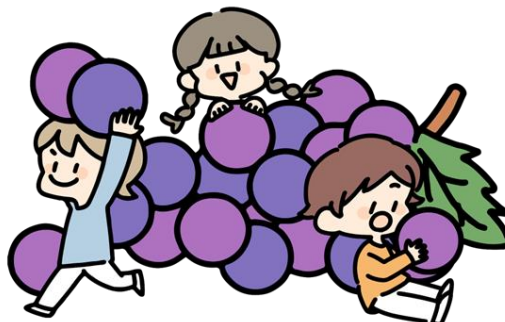
# 1 障がい児共生保育講座

ねらい：18歳までの育ちを見通した支援計画のもと、すべての保育所(園)・認定こども園で障がいのある子どもと共に育つ保育を進めるため、子ども支援、保護者支援、学校や専門機関との連携等について、方向性を提案する力量を有する人材を養成する。

対 象：保育所(園)・認定こども園または行政において、障がい児共生保育について指導する立場の職員。

定 員：100名

	視聴期間	テーマ	講師	内容	備考
1	1月8日(祝) ～22日(月)	誰もが住みたい地域 で共に暮らせる共生 社会へ ～事例と倫理の視点 から～	末永 美紀子さん (こどもコミュニ ティケア)	インクルーシブ社会の実現に向け、合理的配慮や一人ひとりを大切にした保育・教育に尽力される一方、病名や診断名の有無、診断につながらない、保護者の障がい受容の困難さ等、共生保育・教育のむつかしさに直面するケースもあるのではないのでしょうか。 “必要なケアを必要なときに必要なひとに届ける“をテーマに医療的ケア児等の保育・療育に取り組まれている実践から、成長と暮らしを支えるケアを学び、今一度、インクルーシブ保育・教育のあり方について考えましょう。	高槻市・八尾市・大阪府委託事業



## 2 子どもの虐待防止講座

ねらい：虐待への気づき、保育所(園)・認定こども園における対応、関係機関との連携においてコーディネートする力量を養成する。

対象：保育所(園)・認定こども園または行政において、子ども虐待の防止・発見・対応について指導する立場の職員。

定員：100名

	視聴期間	テーマ	講師	内容	備考
2	1月15日(月) ～29日(月)	保育所等における虐待等の不適切な保育への対応について	倉石 哲也さん (武庫川女子大学)	今年5月、こども家庭庁が全国の保育施設で園児への暴行や虐待といった「不適切な保育」が相次いだことを受け、「不適切な保育」の防止や対応に関するガイドラインを公表しました。園内で虐待等が疑われる事案が発生したときは、自治体に速やかに相談することや、相談や通報を受けた自治体は迅速に対応するとともに、組織全体として情報を共有することなどを求めています。  まずは保育士の配置基準の見直しが大前提ではありますが、子どもが安心・安全に園生活を過ごせるよう「不適切な保育」の実態と発生に至る背景、その定義を踏まえた上で、発生させないための手立て等を学びましょう。	東大阪市・寝屋川市・大阪府委託事業



### 3 子どもの目線に立った保育講座

ねらい：人権保育の視点からの子どもの現状、教材を選ぶ視点、実践方法等、子どもの目線からの人権保育を指導する力量を養成する。

対 象：保育所(園)・認定こども園または行政において、人権保育の視点で保育を点検し創造していくよう指導する職員。

定 員：100名

	視聴期間	テーマ	講師	内容	備考
3	1月22日(月) ～2月5日(月)	子ども達や保護者の心の声は届いていますか？ ～保育・教育実践を通して～	西原 美保子さん (ちゃいるどネット大阪)	虐待や貧困、偏見や差別等の社会的諸問題は、子どもや保護者双方に格差や不公平感をもたらします。生きづらさを抱えた子どもや保護者に向き合い、一人ひとりが尊重される保育・教育につなげていくために保育者が持つておきたい視点とは何でしょうか。保育実践事例から、人権保育と出合った前後の保育観の変遷をたどるとともに、具体的な保育実践をもとに人権保育の視点を学び、明日からの実践につなげましょう。	豊中市・吹田市・大阪府委託事業



## 4 子育て支援・保護者連携講座

ねらい：子ども達の豊かな育ちに向けて、保育所(園)・認定こども園と保護者の協同子育てのあり様や、地域子育て支援のあり様について、子育て支援・保護者連携を指導する力量を養成する。

対象：保育所(園)・認定こども園・子育て支援センター等において、子育て支援に携わる職員や保護者連携において指導する立場にある職員。

定員：100名

	視聴期間	テーマ	講師	内容	備考
4	1月29日(月) ～2月12日(祝)	愛着形成の視点での発達支援、子育て支援	米澤 好史さん (和歌山大学)	発達的に何らかの困難さを抱える子ども達の共生保育・教育において、愛着障がいの子どもと保護者が困り感を抱えるケースも少なくありません。子どもや保護者が抱える行動の問題、発達の課題の原因としての愛着の問題を正しく理解することこそ支援の第一歩となります。 よく混同される発達障がいとの違いを踏まえて愛着障がいを理解するとともに具体的な支援方法を学びます。愛着(アタッチメント)の視点から、子どもの発達・学習・保育教育を捉えなおす機会にしましょう。	堺市・枚方市・大阪府委託事業



【お問合せ】NPO 法人ちゃいんどネット大阪

メールアドレス：info@childnet.or.jp

TEL：06-4790-2221

